

## Ecógrafo 1085

### Detector de defectos digital y portátil

El ecógrafo digital y portátil con pantalla electro luminiscente para efectuar de manera fiable todas sus inspecciones ( ideal para cabinas oscuras )

El modelo **1085** está disponible en tres versiones :

**Versión Basic**, instrumento con todas las funciones básicas para llevar a cabo las inspecciones por ultrasonidos.

**Versión DAC**, evaluación adicional de la señal con corrección de amplitud-distancia.

**Versión DGS**, ofrece además del DAC, el método de evaluación DGS.





### **Fiable y robusto**

Aún en entornos difíciles y en exteriores, el Ecógrafo 1085 es difícil dañarlo, gracias a una envoltura de aluminio con un recubrimiento de polvo epoxi de alta calidad, a su frontal sólido y a un marco posterior formado por perfiles de aluminio diseñado para obtener una extraordinaria estabilidad. Por supuesto, la protección contra salpicaduras es de conformidad con el estándar IP 54.

### **La estandarización crea confianza**

Todos los instrumentos portátiles son fabricados y probados de acuerdo con la norma EN 12688. Por tanto, está garantizado que toda la electrónica y las características técnicas son mantenidas dentro de límites de tolerancia muy estrechos. Esto asegura una operación fiable, por largo tiempo, y ello produce confianza en la aplicación de los ensayos.

# El Principio Operativo: ¡ Así de Fácil !



Ejemplo:

Usted desea ajustar visualización en RF.



1º Pulse la tecla MENU.



2º Gire la manopla hasta que la barra de selección se posicione sobre la línea RECTIFICACION. Pulse entonces ENTER.



3º Gire la manopla pasando las indicaciones POSITIVE, NEGATIVE, DOUBLE. Elija RF y pulse de nuevo ENTER.

# Simple Menú Guía



Menú desplazable : con la manopla giratoria se desplaza por todo el menú hacia arriba y abajo

Parámetros en texto completo, no abreviaturas

Instalados dos de los diez lenguajes disponibles ( Inglés y Alemán )

Reloj en tiempo real



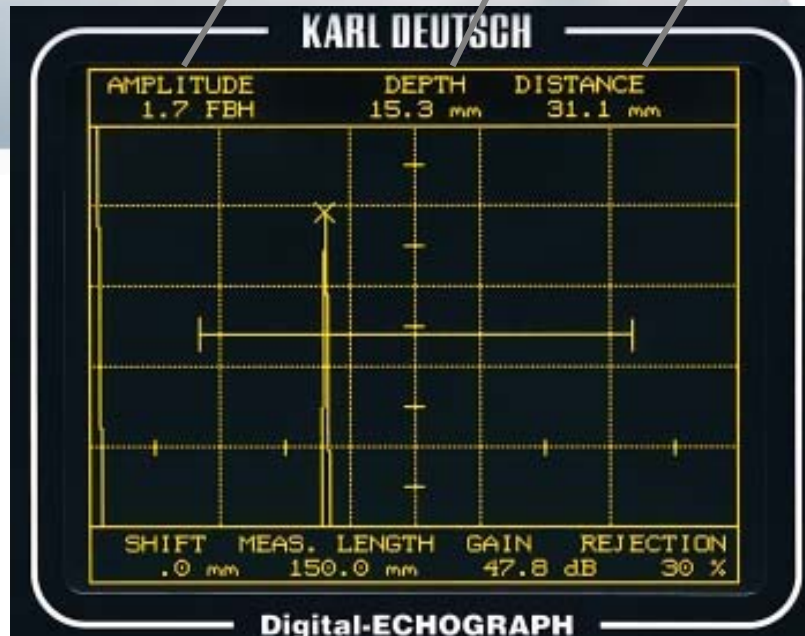
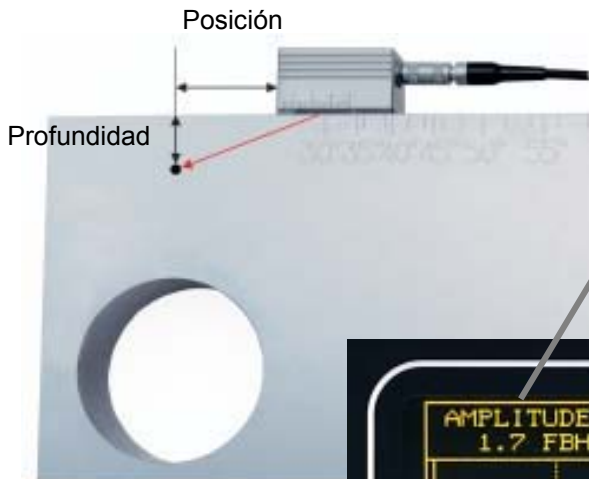
Capacidad para guardar 99 juegos de parámetros

Facilidad de guardar hasta 99 A-Scan, incluido sus parámetros

Selección de unidades mm. o pulg.

Evaluación amplitud, aquí con opción DGS

Profundidad defectos    Distancia proyectada

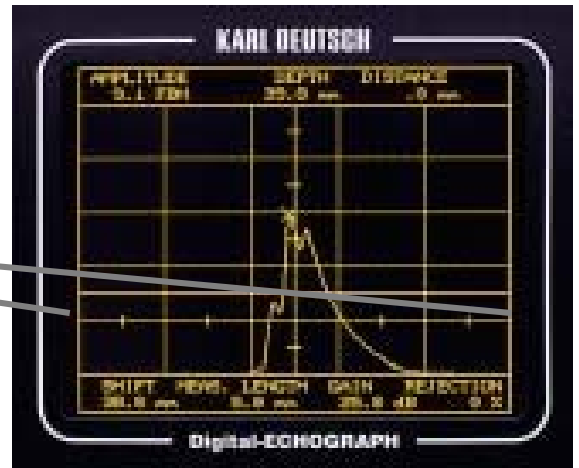


## ... Más Prestaciones



### Zoom Monitor

Pulsando una tecla el rango total del monitor pasa a ocupar toda la pantalla (Función Zoom)



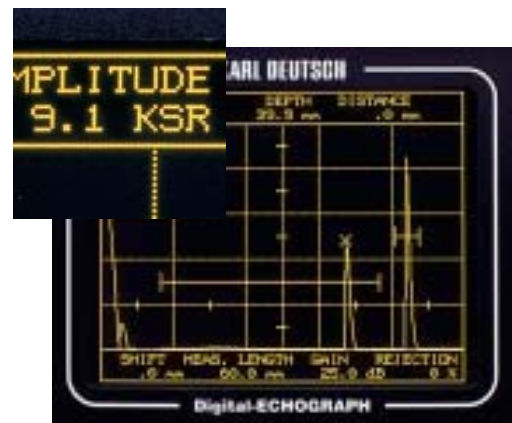
### Evaluación de la Señal



#### Método DAC (opción)

Corrección Amplitud Distancia (EN 1330-4)

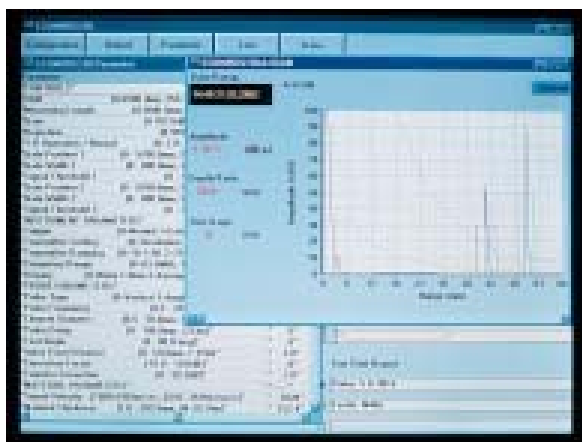
- La curva puede conmutarse entre -102 dB. y +102 dB.
- Visualización de curvas adicionales (-6 dB., +6 dB. y -12 dB.).



#### Método DGS (opción)

Distancia Ganancia Tamaño (EN 1330-4)

- No restringida a sondas especiales.
- El tamaño FBH es calculado directamente.



### Software PC

Cómodo software de comunicación ECOM 85 para :

- Transferencia de datos entre el detector de defectos y un PC
- Guardado de datos en PC
- Evaluación y mantenimiento de datos de resultados de ensayos

### ... y alguna prestaciones de más

- Rápida visión del A-Scan con la función FREEZE, además de funciones adicionales de máximo y media, funciones de filtrado ...
- Dos puertas : la primera permite una rápida evaluación del defecto y la segunda puede ser usada para supervisar el eco de fondo de pared.
- Medición automática de la línea de retardo del palpador.
- Bloqueo del teclado para prevenir cambios accidentales o intencionados de los parámetros de ensayo.
- 8 horas de uso con la carga de una acumulador.
- Suministro de potencia universal ( de 85 V a 264 V y de 47 Hz. a 63 Hz. ) o baterías o acumuladores.

## Datos Técnicos \*

### Visor

Tipo de pantalla	Electroluminiscente
Tamaño pantalla	102 mm. x 78 mm.
Resolución	320 x 256 pixeles
Frec. repetición imagen	50 Hz.
Frec. refresco imagen	20-50 Hz.
Unidades de medida	mm. o pulgadas

### Rangos de medida

Distancia	5-5000 mm. en pasos de 0.1 mm. 0.2-196.8", pasos 0.01 "
Velocidad de sonido	1000-9999 m/s o 0.0393-0.3934"/s pasos de 1 m/s o bien 0.0001"/μs
Desplazamiento pulso	0-6500 mm. en pasos 0.1 mm. o 0-255.9 " en pasos 0.01 "
Frecuencia repet. pulso	máx. 330 Hz.
Disparo	interno o externo

### Transmisor

Ajuste transmisor	alta potencia o alta resolución
Voltaje transmisor	340 V a 50 Ω (alta potencia) 75 V a 50 Ω (alta resolución)
Tiempo de subida pulso	< 12 ns (alta potencia) < 3.5 ns (alta resolución)
Atenuación transmisor	10 Ω, 50 Ω, 75 Ω, 220 Ω, abierto
Impedancia de salida	< 30 Ω

### Receptor

Máx. Sensibilidad	200 μV para 100 % altura pantalla
Rangos de frecuencia	0.5-6 MHz y 1.0-40 MHz (-3 dB límite frecuencias)
Atenuación ajustable	102 dB en pasos 0.1 dB
Rango dinámico	> 96 dB
Rectificación	positiva, negativa, onda completa, RF (posible hasta 200 mm. en acero)
Supresión	0-99 % altura de pantalla (en pasos de 1 %)
Atenuación cruce	> 80 dB (entre transmisor y receptor)
Conversor A/D	8 bits
Rango muestreo	máx. 325 MHz (según parámetros de ajuste)

### Monitor

Primer monitor	realización por hardware
Segundo monitor	realización por software
Modo operación	evaluación señal normal e inversa
Inicio puerta	0-5700 mm. en pasos 0.1 mm. o 0-224.4 " en pasos 0.01 "
Ancho puerta	0.1-800 mm. en pasos 0.1 mm. o 0.01-31.49 ", pasos 0.01 "
Umbral de respuesta	1-99 % altura pantalla (pasos de 1%)
Visor de puerta	barra en pantalla (indica inicio, ancho y umbral)
Representación amplitud	off, dBμV, y dB rel. , resol. 0.1 dB mm. FHB con resol. 0.1 mm. FHB (versión DGS)
Representación distancia	recorrido sonido, proyección y profundidad (resol. 0.1 mm. o 0.01 ")

Salida analógica	1 V para 100 % altura pantalla
Supresión ruido estadística	0-255 pulsos
Zoom monitor	5-800 mm. o 0.2-31.49 "

### Entradas, salidas

Guardado parámetros	99 juegos de parámetros
Guardado valores medidos	1000 valores medidos
Guardado A-Scan	99 A-Scan
Interfaz	Serie RS232 o V24
Velocidad transmisión	9600,4800,1200,600,300, 150 baudios (ajustable) vía puerta serie 2 V pp a 50 (100 % altura pantalla) nivel TTL opcional
Impresora	elección a PC o impresora
Salida RF	bocina interna (externo o como opción) incorporado
Sincr. in/out	inglés/alemán, otros a petición
Salida vídeo	
Salida datos	
Señales acústicas	
Reloj tiempo real	
Lenguajes	

### Línea de referencia

(Versión DAC y DAC/DGS)	
Numero de puntos	hasta 11 puntos
Visor de curvas	DAC, curva adicional +/- 6 dB, -12 dB seleccionables

### Dimensiones y peso

Dimensiones (Al/An/Pr)	130/280/200 mm. (sin asa)
Peso	5.9 Kgs. (incluye pack baterías y cargador)

### Condiciones ambientales

Temperatura	-10 ° C hasta +50 ° C
Protección	IP54 (salpicaduras)
Operación baterías	aprox. 8 horas continuo
Alimentación	por red, pilas o baterías
Tensión de red	85- 264 V a 47-63 Hz (AC)

### Código Artículos

Detector defectos	Artículo
1085 Basic	1085.103
1085 DAC	1085.203
1085 DGS/DAC	1085.303
<b>Accesorios</b>	
Pack baterías recargables	1881.002
Otros lenguajes	6187.101
Maletín transporte	1882.001
Auricular	6001.003
Impresora	6007.001
Marco cargador baterías	6003.002
Maletín transporte impresora	6004.002
Baterías NiMH impresora	1657.803
Cable impresora	1657.801
Cable PC (Impresora)	1657.802
Software ECOM 85	1995.003

\* Todos los datos de acuerdo a EN 12668-1

## Cipher, s.a.

Paseo Landabarri, nº4, Esc. 2ª  
48940 – Leioa  
Vizcaya – España

Teléfono : + 34 94 463 14 21  
Fax : + 34 94 463 44 67

Email : cipher@cipher.es Web : www.cipher.es

K\_CT\_1085\_R1\_SP, Sujeto a cambios sin previo aviso